

Fewo-Verwalter

Update-Anleitung Einzelplatz

Erstellt von Xsigns GmbH & Co. KG



Stand vom
4.1.2023

1. Inhalt

2. Vorbereitung	2
3. Download des Updates.....	3
4. Installation des Updates	4

2. Vorbereitung

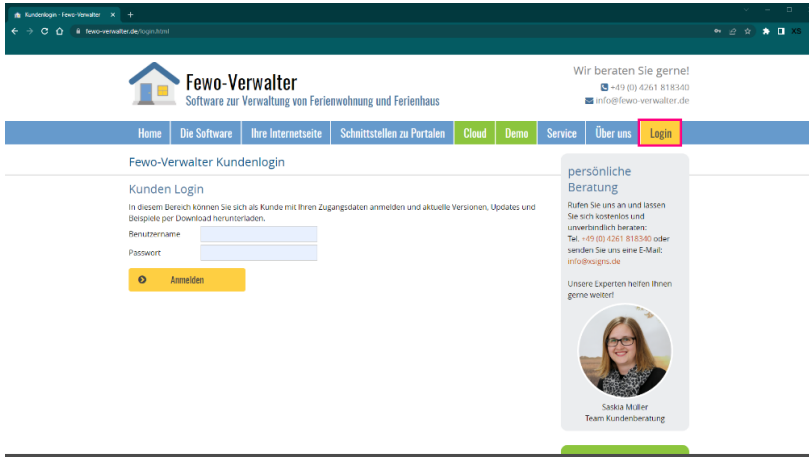
Zunächst muss der Fewo-Verwalter geschlossen werden!

Daraufhin können Sie die Daten sichern. Sie müssen die Datenbank, Formulare, Bilder, FiBu und Dokumente sichern.

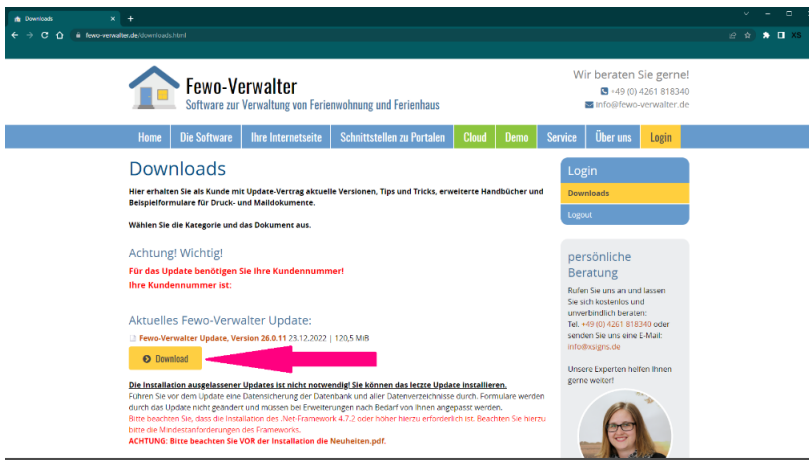
Den Beitrag zur Datensicherung finden Sie auf unserem HelpDesk:

<https://support.xsigns.de/hc/de/articles/7032559880220-Backup-Datensicherung-Ihres-Fewo-Verwalters-Einzelplatz>

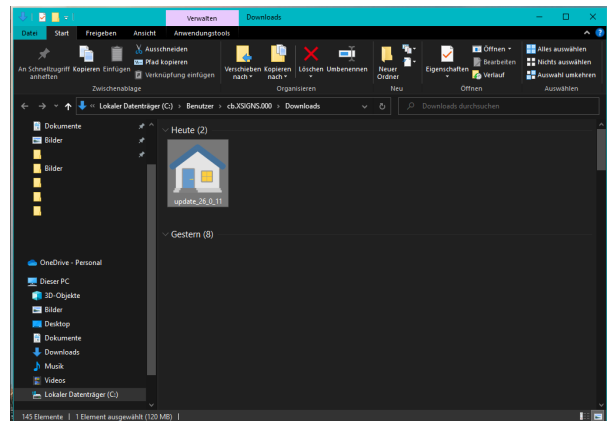
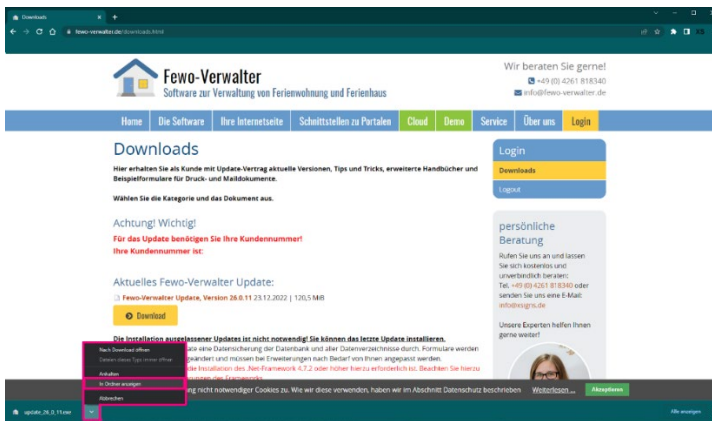
3. Download des Updates



Die Updatedatei können Sie auf unserer [Internetseite](#) herunterladen. Die Zugangsdaten dafür haben Sie von uns per Mail erhalten. Falls Ihnen diese nicht mehr vorliegen sprechen Sie uns gerne an, wir senden Ihnen dann neue Daten zu. Die alten Zugangsdaten verfallen in diesem Moment.

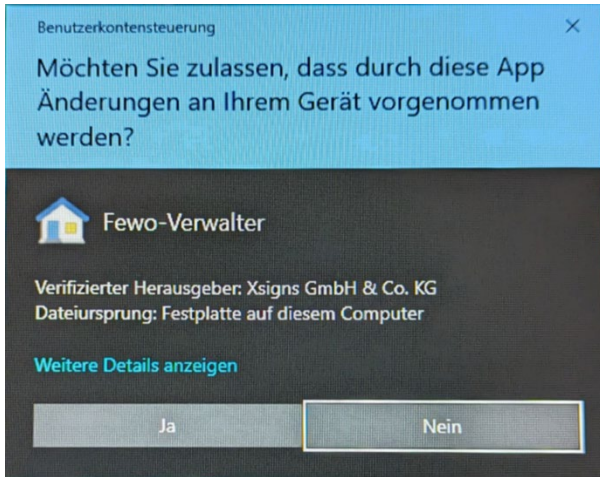


Im Downloadbereich finden Sie zum einen das Update (dieses bitte herunterladen) und die Setup-Datei zur Neuinstallation eines Arbeitsplatzes.

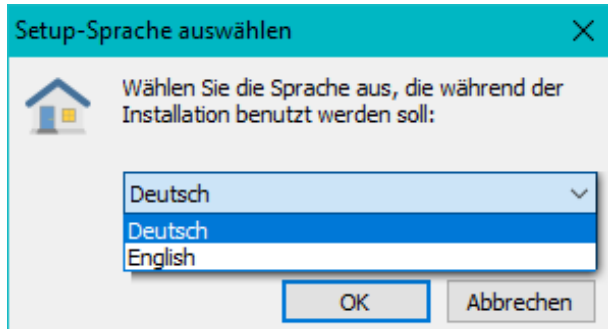


Nach Abschluss des Downloads kann die Update.exe per Doppelclick aufgeführt werden.

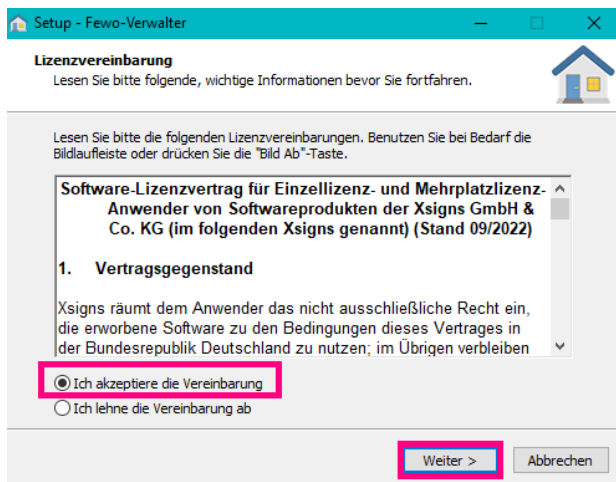
4. Installation des Updates



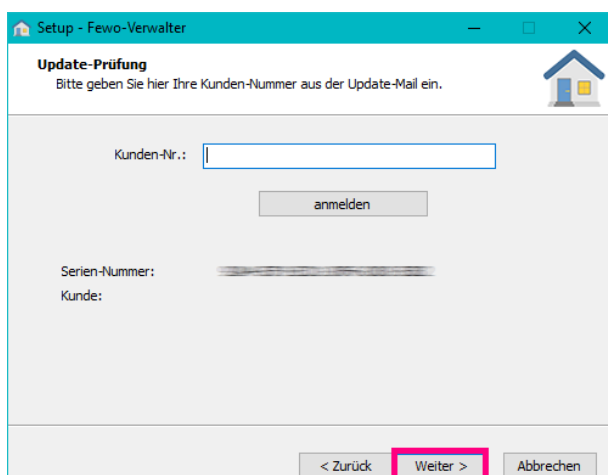
Sie erhalten als erste die Meldung *Möchten Sie zulassen, dass durch diese App Änderungen an Ihrem Gerät vorgenommen werden?* Klicken Sie hier auf *Ja*



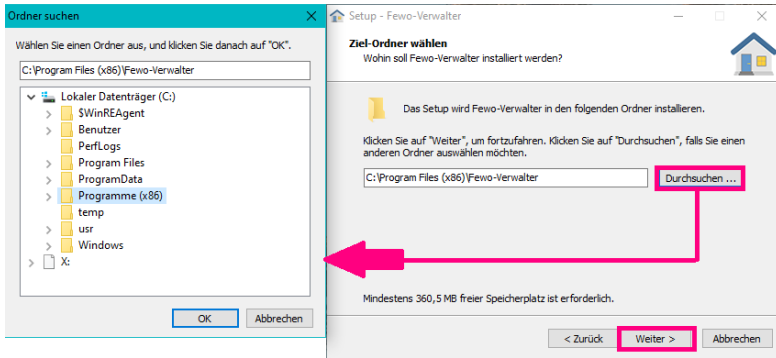
Wählen Sie die Sprache aus und klicken dann auf *ok*.



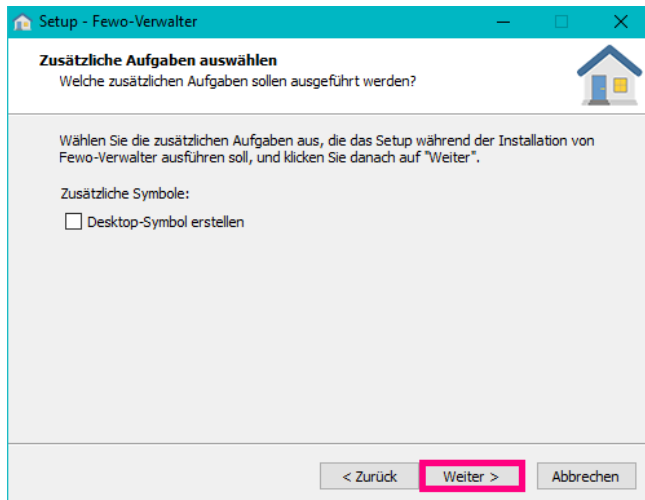
Wählen Sie *Ich akzeptiere die Vereinbarung* und klicken dann auf *weiter*.



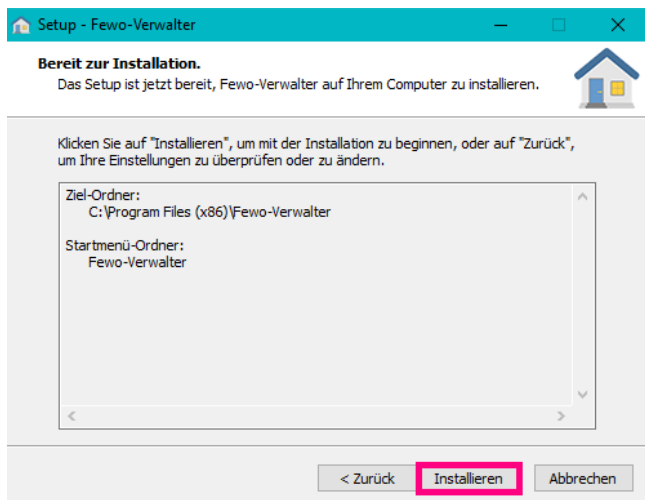
Während der Updateinstallation werden Sie nach Ihrer *Kundennummer* gefragt. Diese ist einzugeben. Klicken Sie nach Eingabe auf *Anmelden* und dann *weiter*.



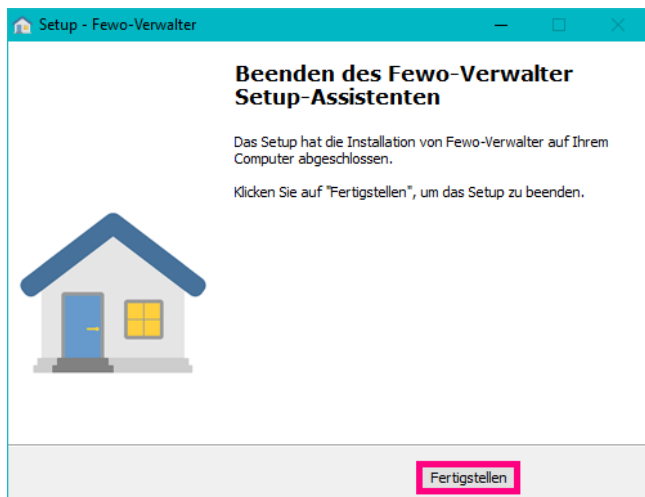
Wählen Sie den Installationsort aus. In der Regel ist dies der vorausgewählte *C:\Program Files (x86)\Fewo-Verwalter* klicken Sie anschließend auf *weiter*.



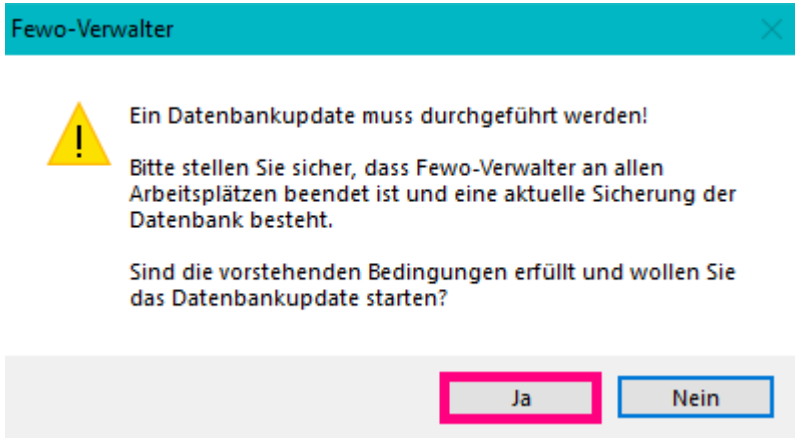
Nun können Sie ein Desktop-Symbol erstellen, wenn Sie das möchten, es ist aber nicht notwendig. Klicken Sie wieder auf *weiter*.



Nun folgt die Installation. Je nach dem wie oft Sie Ihren Fewo-Verwalter updaten, kann der Installationsprozess von einigen Sekunden bis wenige Minuten dauern.



Warten Sie bis das Fenster *Beenden des Fewo-Verwalter Setup-Assistenten* erscheint und klicken dort auf *Fertigstellen*.



Nach Abschluss des Updates auf dem ersten Arbeitsplatz öffnen Sie das Programm. Es erscheint die Meldung *Ein Datenbankupdate muss durchgeführt werden!* Klicken Sie hier auf *Ja*

WICHTIG: auch während dieses Prozesses darf das Programm nicht geöffnet sein.